



© aus dem Film „Ab durch die Hecke“



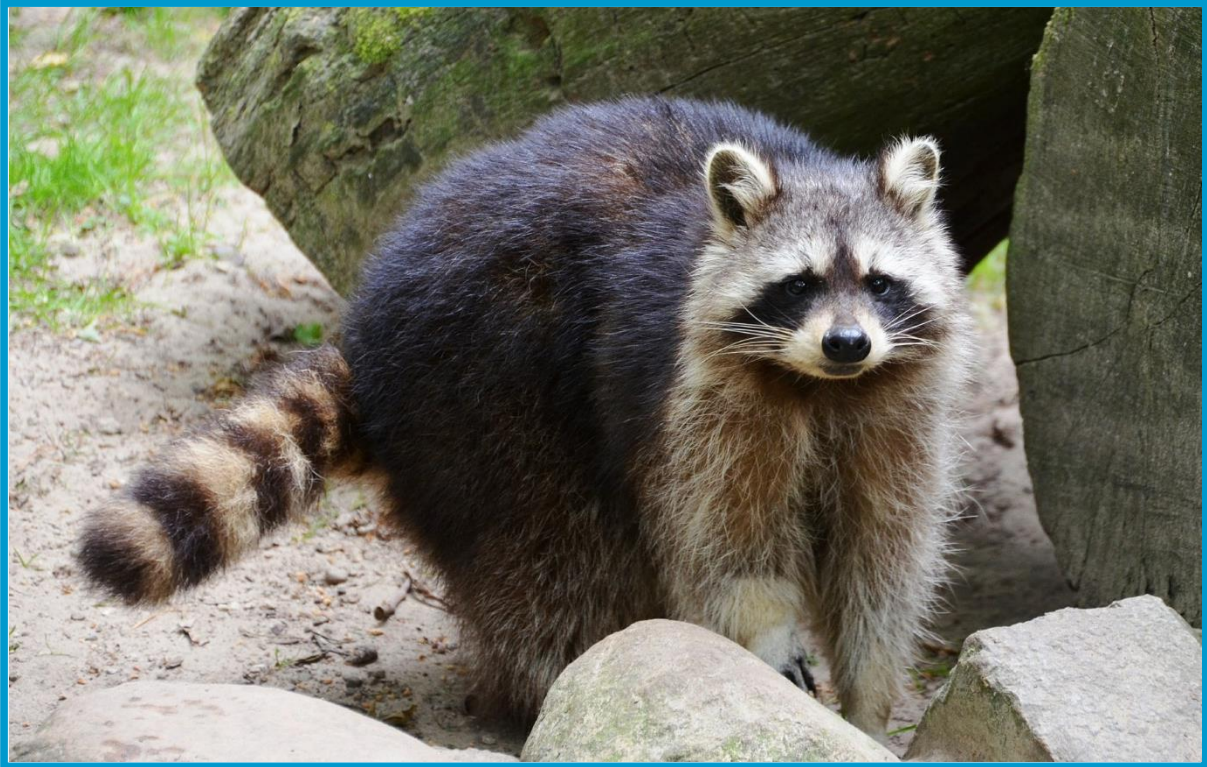
Fragen für Unterrichtsgespräch zum Film „Ab durch die Hecke“

Im Film können der Waschbär Richie und alle anderen Tiere problemlos miteinander sprechen.

- Glaubt ihr, Tiere verschiedener Arten können sich tatsächlich miteinander verständigen?
- Woran erkennt man im Film die weiblichen und männlichen Tiere? Wie ist das in der Natur?

Lösungs- und Diskussionshinweise:

- Je nach Art nutzen Tiere zur Kommunikation verschiedene Signale wie Geräusche, Körpersprache, Bewegungen, Mimik, Duftstoffe. Dies passiert meist innerhalb einer Art. Je unähnlicher Tiere sich sind, desto weniger verstehen sie Signale der anderen.
- Stimmlage, Verhaltensweisen und optische Merkmale weisen im Film klar auf ein Geschlecht hin. Tiere in der Natur sind schwerer zu unterscheiden, meist nur anhand Geschlechtsorgane, teilweise anhand von Körpergröße oder Fell- bzw. Federfärbung
- Auch typisch gesellschaftlich/kulturell geprägte Merkmale von Mann und Frau diskutieren (z. B. Frau mit langem Haar und Schminke, Kleidung)



Quelle: [Pixabay](#)



Waschbär

Waschbären kommen ursprünglich aus Nordamerika und sind Kulturfolger.

- Wisst ihr, was das Wort Kulturfolger bedeutet? Kennt ihr weitere Beispiele?
- Glaubt ihr, es ist gesund für Waschbären wie im Film Chips und andere menschliche Nahrung zu fressen? Von was ernähren sie sich normalerweise?

Lösungs- und Diskussionshinweise:

- Kulturfolger sind Tier- oder Pflanzenarten, die in der Nähe von Menschen gute Lebensbedingungen finden
- Weitere Kulturfolger sind z. B. Spatz, Amsel, Stadttaube, Hausmaus, Wanderratte
- Waschbären gehören zu den Allesfressern, d.h. sie fressen Fische und Amphibien, Insekten, Würmer, pflanzliche Nahrung wie Früchte und Nüsse. In Städten oder in der Nähe von Menschen fressen sie gerne deren Nahrungsreste, was zu Krankheiten und Tod führen kann.
- Nahrungstypen besprechen wie Pflanzenfresser, Fleischfresser, Allesfresser.