

## Vielfalt der Tiere – Savanne

Jedes Tier braucht Nahrung, um zu leben. Die Körper der Tiere sind an unterschiedliche Nahrungen angepasst. Es gibt drei Nahrungstypen, in die man Tiere einteilen kann. Doch welche sind das und welche Tiere gehören dazu?

**Aufgabe:** Lies den Text über die Nahrungstypen bei Tieren genau durch.

### Nahrungstypen bei Tieren

Zum Nahrungstyp Pflanzenfresser gehören Tiere, die sich nur von Pflanzen ernähren.

Die Giraffe lebt in Afrika und ernährt sich von Pflanzen, vor allem von den Blättern aus hohen Baumkronen. Dabei hilft ihr der lange Hals und ihre lange Zunge. Diese verwendet sie wie eine Hand, die beim Greifen nach Zweigen und Blättern hilft.



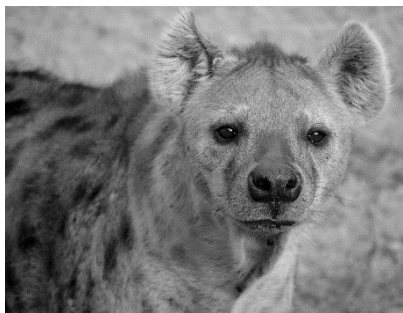
Auch bei uns gibt es Pflanzenfresser. Das Reh gehört zu diesem Nahrungstyp. Es frisst gerne Gräser, Kräuter und Knospen. Diese findet es oft an Waldrändern, Wiesen und Feldern.

Fleischfresser nennt man Tiere, die sich hauptsächlich von anderen Tieren ernähren.

In der Savanne lebt der Leopard. Er jagt Tiere wie Vögel und Säugetiere. Oft versteckt er seine Beute und bringt sie dafür ins Gebüsch oder auf Bäume.

Fleischfresser gibt es auch bei uns. Der Luchs jagt im Wald oft kleine bis mittelgroße Säugetiere. Das können zum Beispiel Mäuse oder auch Füchse sein.

Der dritte Nahrungstyp heißt Allesfresser. Das sind Tiere, die sowohl pflanzliche als auch tierische Nahrung fressen, so wie wir Menschen.



Die Hyäne ist ein Allesfresser der Savanne. Sie frisst verschiedene Pflanzenteile, Früchte, Eier, lebende und tote Tiere. Mit ihren scharfen Zähnen kann sie sogar Knochen durchbrechen.

Bei uns in Europa gibt es auch Allesfresser, zum Beispiel der Braunbär. Er frisst pflanzliche Nahrung wie Gräser, Kräuter und Nüsse. Aber auch Eier, Insekten, Vögel und Säugetiere mag er gerne.

## Nahrungstypen bei Tieren

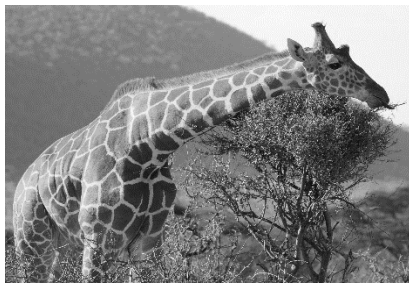
**Aufgabe:** Trage passend zu den Bildern ein, welche Tiere zu sehen sind.  
Kreuze an, zu welchem Nahrungstyp sie gehören.



- 
- Pflanzenfresser
  - Fleischfresser
  - Allesfresser



- 
- Pflanzenfresser
  - Fleischfresser
  - Allesfresser



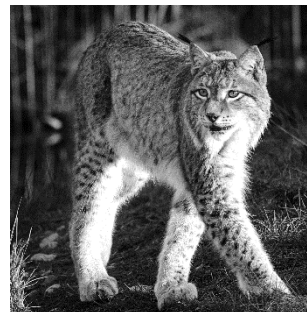
- 
- Pflanzenfresser
  - Fleischfresser
  - Allesfresser



- 
- Pflanzenfresser
  - Fleischfresser
  - Allesfresser



- 
- Pflanzenfresser
  - Fleischfresser
  - Allesfresser



- 
- Pflanzenfresser
  - Fleischfresser
  - Allesfresser

## Nahrungstypen bei Tieren

**Aufgabe:** Schreibe und/oder male mögliches Futter der Nahrungstypen in die Kästen.



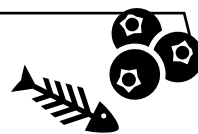
**Pflanzenfresser:**

**Fleischfresser:**

**Allesfresser:**



**Aufgabe:** Kennst du noch mehr Tiere der Nahrungstypen? Schreibe sie auf.



**Pflanzenfresser:** \_\_\_\_\_

\_\_\_\_\_

**Fleischfresser:** \_\_\_\_\_

\_\_\_\_\_

**Allesfresser:** \_\_\_\_\_

\_\_\_\_\_